

ガンマ線の画像化-光学画像との重ね合せ

ガンマカメラ HSL-Lite

新符号化開口システム採用で短時間・鮮明画像測定

特徴

- ガンマ線検出方式
CsI(Tl)結晶の配列+新符号化開口システムの組合せ
- 高検出感度
- 短時間測定
- 広視野角
- 軽量
- 低線量から中線量バックグラウンドレベル対応
- 高防塵・防水防護等級

主な仕様

<ガンマ線検出部>

測定放射線：ガンマ線

検出器：CsI(Tl)結晶の配列と光電子増倍管と
新符号化開口システムの組合せ

視野角：60度

角度分解能：10度以下

検出感度：0.01 μ Sv/h

測定時間：3分以下

<ビデオカメラ>

解像度：1240X768

映像間隔：毎秒6フレーム以上

視野角：約60度

<機械的仕様>

最大寸法：180mm X 260mm X 205mm

重量：6.5kg

<その他>

電池駆動時間：16時間以上（全充電時）

充電時間：6時間以下

防護等級：IP67（カメラ部、ケーブル接続時）



付属品

- ・キャスター付き収納ケース
- ・軽量三脚（ロボット搭載可）
- ・標準パン・チルト旋回台（三脚と一体型）
- ・パナソニック製ToughbookあるいはToughpad
（ワイヤレス利用可）
- ・小型リチウム電池2個
- ・SmartSpotソフトウェア
- ・セキュリテイUSB（ドングル）

TrueDose2Dへのアップグレード（オプション）

- 画面上選択位置での空間線量率分析・表示機能付き —
- ・レーザー距離計
- ・TrueDose2D機能付きSmartSpotソフトウェア

ここに記載されている仕様は予告なしに変更されることがあります。

関西電子株式会社

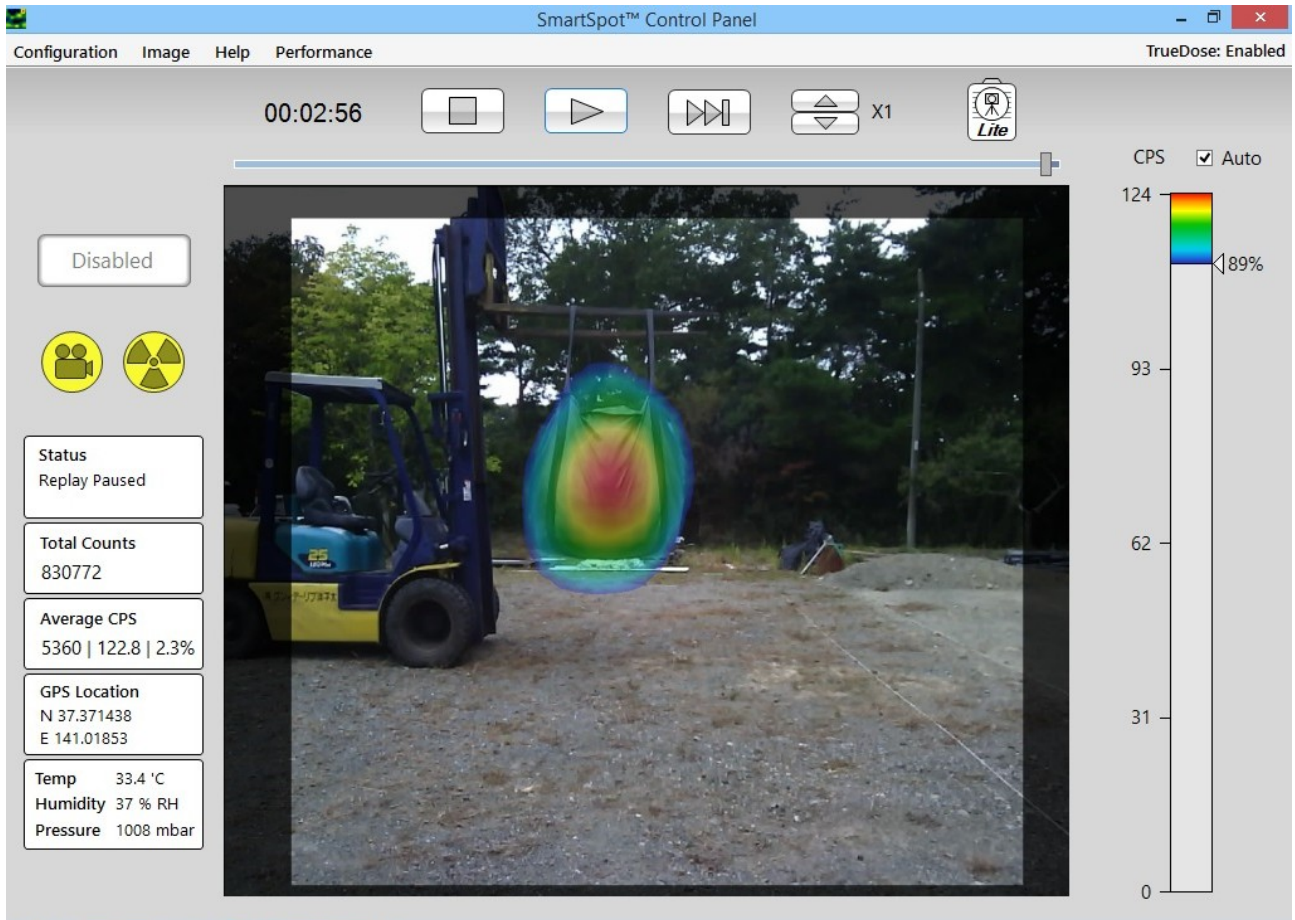
〒143-0013 東京都大田区大森南4-6-15 03-6423-2858

〒560-0021 大阪府豊中市本町3-15-14 06-6857-3515

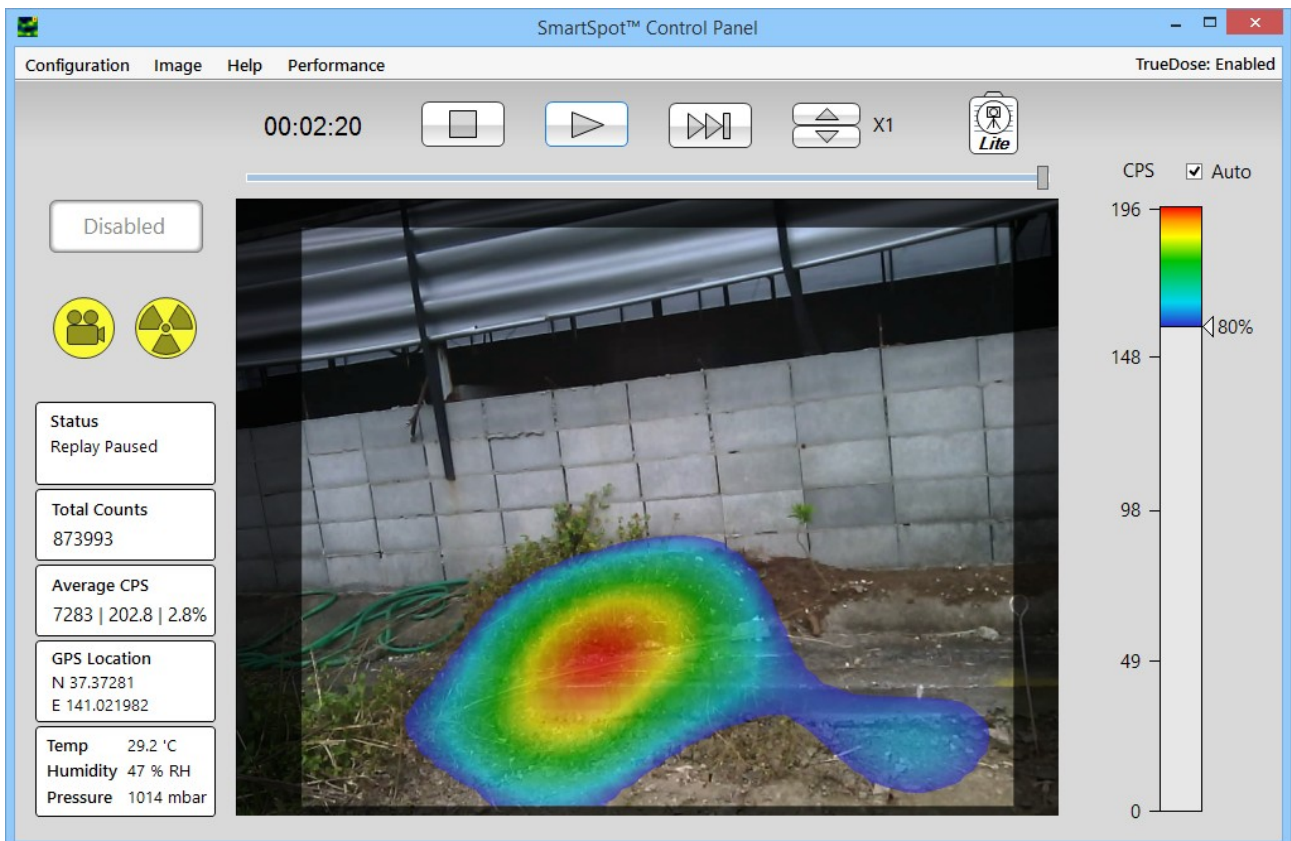
〒979-2162 福島県南相馬市小高区飯崎字南原65-1（南相馬研究所）

Snj04.17r2.1

ホットスポットロケータHSL-Lite – 測定例と画面 –



ケースA



ケースB